



**gemeinsam  
handeln.**

Die SPD Nürnberg  
stellt sich vor.

**SPD**



■	Vorwort	4
■	Wer wir sind	6
■	Was wir wollen	7
■	Wie wir organisiert sind	8
	Ortsvereine	8
	Arbeitsgemeinschaften und Arbeitskreise	10
■	Die SPD Nürnberg und die Gesamtpartei	13
■	Die SPD Nürnberg in den Parlamenten	16
■	Informationen und Zeitungen	21

## VORWORT

**Liebe Leserinnen und Leser,  
liebe Freundinnen und Freunde,**

mit dieser Broschüre möchten wir Sie über die SPD, ihre Arbeit und ihre Ziele informieren. Wir möchten vor allem zwei Gruppen ansprechen:

**Zum einen Neumitglieder,  
die sich über den Aufbau und die Arbeitsweise der Nürnberger SPD informieren wollen.**

**Zum anderen Interessierte,  
die einfach mehr über die Nürnberger SPD und ihre inneren Strukturen wissen möchten.**

Wir wollen Sie mit kurzen Informationen in dieser Broschüre zur Mitarbeit motivieren. In der SPD gibt es viele Ortsvereine, Arbeitsgemeinschaften und Arbeitskreise, die sich um spezielle Zielgruppen und Themen kümmern und zur aktiven Mitarbeit einladen.

Übrigens haben auch Nichtmitglieder die Gelegenheit, sich in den Arbeitsgemeinschaften zu engagieren. So bringen sie ihr Wissen und ihre Fähigkeiten in unsere Arbeit ein und lernen gleichzeitig die SPD näher kennen.

Nichts geschieht von alleine. Eine sich schnell verändernde Welt bedeutet auch für Deutschland große Herausforderungen.

Wir machen uns einen Ausspruch von Willy Brandt zu Eigen, der da sagte: „Besinnt euch auf eure Kraft und darauf, dass eine jede Zeit eigene Antworten will und man auf ihrer Höhe sein muss, wenn man Gutes bewirken will“.

Genau deshalb geben wir uns nicht mit dem zufrieden, was ist. Wir wollen aktiv Politik betreiben und unsere Zukunft selbst gestalten.

Wir freuen uns auf Ihre Mitarbeit in unserer über 140-jährigen Tradition einer Politik für Frieden, soziale Gerechtigkeit und Freiheit. Es ist wichtig und macht auch Freude, in unseren Reihen politisch mitzuarbeiten.  
Ihr



Christian Vogel  
Vorsitzender SPD Nürnberg

## WER WIR SIND

Die Sozialdemokratische Partei Deutschlands (SPD) ist mit über 140 Jahren die älteste und traditionsreichste Partei der Bundesrepublik.

Als einer von 350 Unterbezirken der Partei kämpfen wir vor Ort für die Grundwerte und Überzeugungen der SPD.

Unsere Nürnberger Parteizentrale, das Karl-Bröger-Haus, liegt zwischen dem Hauptbahnhof und dem Aufseßplatz. Dort treffen sich die Nürnberger Sozialdemokratinnen und Sozialdemokraten regelmäßig. Die Büros der Abgeordneten und des Vorstandes befinden sich ebenfalls dort und sind Anlaufstelle für die Fragen und Anregungen von Bürgerinnen und Bürgern.

### ■ Unser Büro ist zu erreichen:

Karl-Bröger-Straße 9, 90459 Nürnberg

Tel. : 09 11 /43 89 6 - 0, Fax: 09 11 /43 89 6 -19

E-Mail: [buero@spd-nuernberg.de](mailto:buero@spd-nuernberg.de)

Internet: [www.spd-nuernberg.de](http://www.spd-nuernberg.de)

### ■ Öffnungszeiten:

Montag bis Mittwoch 8.00 Uhr bis 17.00 Uhr

Donnerstag 8.00 Uhr bis 18.00 Uhr

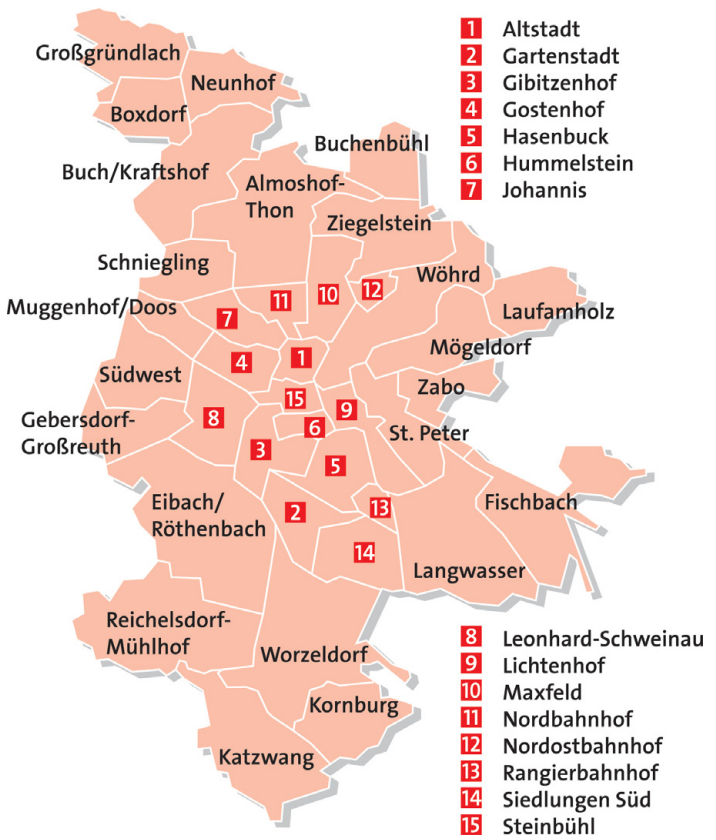
Freitag 8.00 Uhr bis 15.00 Uhr

Wir treten ein für

- soziale Gerechtigkeit, Überwindung der Massenarbeitslosigkeit und einen zukunftsfähigen Umbau der sozialen Sicherungssysteme
- Chancengleichheit durch ein modernes Bildungssystem
- die Verwirklichung der Gleichstellung von Mann und Frau und die Förderung von Familien mit Kindern
- ein ökologisches Umsteuern und eine sichere Versorgung durch regenerative Energien
- die Sicherung des Friedens durch Abrüstung und Zusammenarbeit
- die Förderung einer integrativen und solidarischen Gesellschaft

Das sind einige unserer übergreifenden Ziele. Sie sind immer verbunden mit unseren sozialdemokratischen Grundwerten Freiheit, Gerechtigkeit und Solidarität und markieren die Zielrichtung für die Politik im Bund ebenso wie in Nürnberg.

ORGANISATION



## Wie wir organisiert sind

Die politische Arbeit im Unterbezirk ist zum einen nach Gebietseinheiten, zum anderen nach Personengruppen und Interessensgebieten gegliedert.

### Ortsvereine

Gebietseinheiten sind die insgesamt 38 Ortsvereine der SPD Nürnberg. Die Zugehörigkeit zu einem Ortsverein - beispielsweise Langwasser, Lichtenhof oder Boxdorf - ergibt sich über den Wohnort in einem bestimmten Stadtgebiet ( siehe S. 8 ).

Die Ortsvereine sind das tragende Fundament der SPD. Sie leisten konkrete stadtteilbezogene Arbeit, beschäftigen sich aber auch mit stadtbezogenen oder allgemeinpolitischen Fragen und können zur Durchsetzung ihrer Vorstellungen Anträge im Unterbezirk einbringen. Sie wählen einen Vorstand und senden Delegierte in die Gremien des Unterbezirks. Eine Ansprechperson für Ihren Ortsverein kann im Unterbezirksbüro erfragt werden.

Als moderne Reformpartei ist die SPD offen für unterschiedliche Formen der Mitarbeit. So können auch interessierte ohne Parteibuch gerne bei Projekten mitarbeiten.

## Arbeitsgemeinschaften

In der SPD gibt es zahlreiche Arbeitsgemeinschaften, die sich um spezielle Zielgruppen und Themen kümmern. Übrigens: Auch Nichtmitglieder können sich in Arbeitsgemeinschaften engagieren.

**JUSOS.**

**DIE JUNGSOZIALIST(INN)EN.**

Für alle SPD-Mitglieder oder interessierte bis 35 Jahre. Als Jugendorganisation beschäftigen sich die Jusos mit allen relevanten Themen von Ausbildung über Bildung bis hin zu internationaler Solidarität.

([www.jusos-nuernberg.de](http://www.jusos-nuernberg.de))



**ASF. DIE ARBEITSGEMEINSCHAFT  
SOZIALDEMOKRATISCHER FRAUEN.**

Mit dem Arbeitsschwerpunkt Gleichstellung in Gesellschaft, Beruf, Familie und Partei.

**AFA. DIE ARBEITSGEMEINSCHAFT  
FÜR ARBEITNEHMERFRAGEN.**

Leistungsstark mit ihrer Betriebsorganisation in der SPD. Gleichzeitig Plattform für engagierte Arbeitnehmerinnen und Arbeitnehmer, Betriebsräte sowie der Gewerkschaften.





**SPD 60 PLUS. DIE ARBEITS-  
GEMEINSCHAFT DER ÄLTEREN.**

Interessenvertretung aller Menschen, die das Zukunftsbündnis von Jung und Alt gestalten wollen.

**AfB. DIE ARBEITS-  
GEMEINSCHAFT FÜR BILDUNG.**

Plattform für alle SPD-Mitglieder im Bildungsbereich und offen für alle an sozialdemokratischer Bildungspolitik interessierten Menschen.



**ASG. DIE ARBEITSGEMEINSCHAFT  
IM GESUNDHEITSWESEN.**

Hier engagieren sich Ärzte und Vertreter von Wohlfahrtsverbänden, Pflegeberufen, Krankenkassen und gesundheitspolitischen Initiativen.

**AvS. DIE ARBEITSGEMEINSCHAFT EHEMALS  
VERFOLGTER SOZIALDEMOKRATEN.**

Sieht ihre Hauptaufgabe darin, Traditionen des Widerstandes gegen Gewaltherrschaft wachzuhalten, das Gedenken an die Opfer der Diktaturen zu bewahren und Neonazismus, Rassismus und Extremismus zu bekämpfen.





**ASJ. DIE ARBEITSGEMEINSCHAFT SOZIALDEMOKRATISCHER JURISTINNEN UND JURISTEN.**

Rechtspolitik war und ist Teil sozialdemokratischer Programmatik und ist das Aufgabengebiet der Arbeitsgemeinschaft sozialdemokratischer Juristinnen und Juristen (ASJ).

## Arbeitskreise in der Nürnberger SPD

Um bestimmte Themenbereiche intensiver bearbeiten zu können, setzen Parteigremien verschiedene Arbeitskreise ein. In Nürnberg sind aktiv:

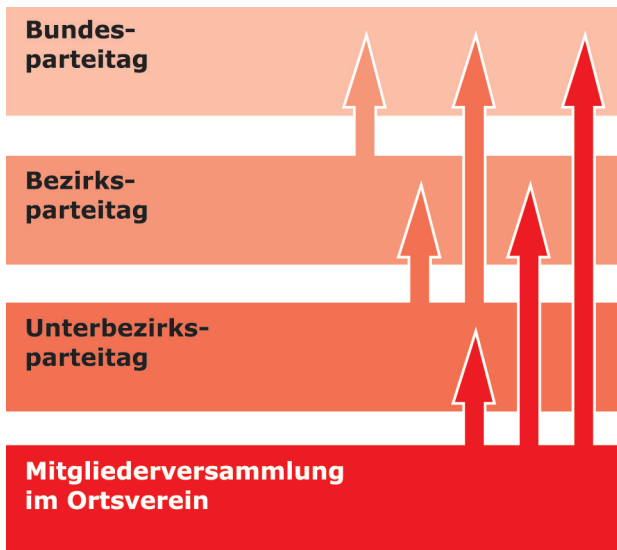
- Arbeitskreis Migration
- Arbeitskreis Europa
- Arbeitskreis Umwelt und Verkehr
- Arbeitskreis Nord-Süd
- Arbeitskreis der Schwulen und Lesben (Schwusos)
- Arbeitskreis Knoblauchsland
- Arbeitskreis Kirche & Partei
- Arbeitskreis Wirtschaft



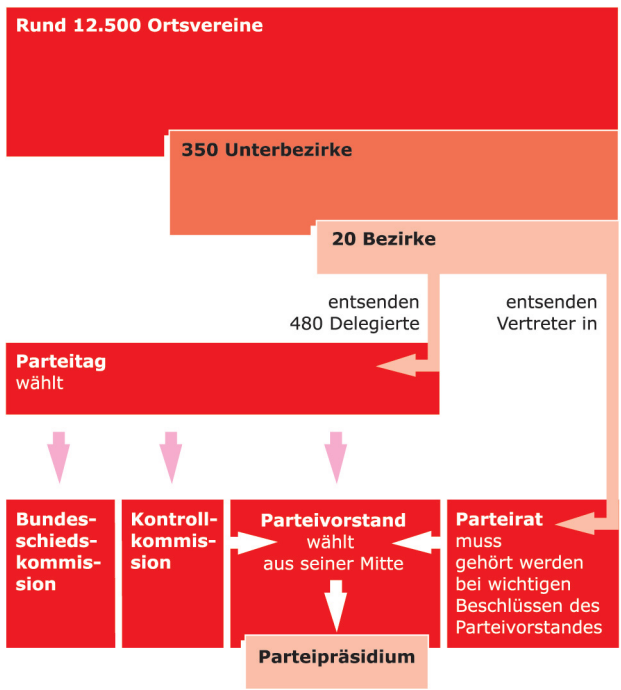
## ORGANISATION

Der Parteiausschuss ist eine zweimonatlich zusammenkommende „kleine“ Delegiertenversammlung. Zwischen den Jahreshauptversammlungen ist er das höchste Beschlussgremium.

Die politische Willensbildung in der Partei wird ausfolgender Übersicht deutlich:



Das Verhältnis des Unterbezirks Nürnberg zur Gesamtpartei wird aus folgender Übersicht deutlich:



## Die SPD Nürnberg in den Parlamenten

Die SPD stellt in Nürnberg derzeit die zweitstärkste Fraktion im Nürnberger Stadtrat und mit Dr. Ulrich Maly bzw. Horst Förther sowohl den Oberbürgermeister als auch den zweiten Bürgermeister der Stadt.



Dr. Ulrich Maly, Oberbürgermeister der Stadt Nürnberg, und  
Bürgermeister Horst Förther



Die Stadtratsfraktion der Nürnberger SPD  
([www.spd-stadtratsfraktion.nuernberg.de](http://www.spd-stadtratsfraktion.nuernberg.de))

## Abgeordnete im Deutschen Bundestag und im Europäischen Parlament



**Lissy Gröner**  
Europaabgeordnete  
Stimmkreis Mittelfranken



**Günter Gloser**  
Bundestagsabgeordneter  
Wahlkreis Nürnberg-Nord



**Martin Burkert**  
Bundestagsabgeordneter  
Wahlkreis Nürnberg-Süd



## Abgeordnete im Bezirkstag Mittelfranken



**Robert Schmitt**  
Bezirksrat  
Stimmkreis Nürnberg-Süd



**Wolf Dieter Schottdorf**  
Bezirksrat  
Stimmkreis Nürnberg-Ost



**Dr. Horst Krömker**  
Bezirksrat  
Stimmkreis Nürnberg-Nord

## Informationen und Zeitungen

Alle SPD-Mitglieder bekommen monatlich die Zeitung „vorwärts“.

# der springende punkt.

Mit der Mitgliederinformation „der springende Punkt“ stellt die SPD Nürnberg ebenfalls monatlich auf einigen Seiten alle wichtigen Termine und Neuigkeiten zusammen. Dieser kann über das Büro kostenlos bezogen werden.

Daneben gibt es im Internet unter [www.spd-nuernberg.de](http://www.spd-nuernberg.de) aktuelle Informationen sowie aktuell alle Ansprechpartner der Nürnberger Partei.



## Interessante Links

Für weitere Informationen hier noch eine Auswahl an Internetadressen:

**SPD Bundestagsfraktion**

[www.spdfraktion.de](http://www.spdfraktion.de)

**SPD Landtagsfraktion Bayern**

[www.spd.bayern.landtag.de](http://www.spd.bayern.landtag.de)

**SPD Bezirkstagsfraktion mittelfranken**

[www.spdbezirkstag.de](http://www.spdbezirkstag.de)

**SPD Stadtratsfraktion Nürnberg**

[www.spd-stadtratsfraktion.nuernberg.de](http://www.spd-stadtratsfraktion.nuernberg.de)

**SPD**

[www.spd.de](http://www.spd.de)

**SPD Bayern**

[www.bayernspd.de](http://www.bayernspd.de)

**SPD Mittelfranken**

[www.spd-mitteifranken.de](http://www.spd-mitteifranken.de)

**Bundesregierung**

[www.bundesregierung.de](http://www.bundesregierung.de)

**Bundeskanzler**

[www.bundeskanzler.de](http://www.bundeskanzler.de)

## Kurze Geschichte der Nürnberger SPD

- 24.05.1866** Gründung des Arbeiterbildungsvereins, Beginn der Geschichte der organisierten Sozialdemokratie in Nürnberg
- 1881** Karl Grillenberger erringt das Nürnberger Reichstagsmandat für die SPD; sie behält es bis 1933
- 1890** Ende der Sozialistengesetze; die SPD wird stärkste Partei in Nürnberg
- Juli 1893** Die SPD erringt erstmals 5 Mandate für den Bayerischen Landtag; 4 davon fallen an Nürnberg
- 1908** SPD-Parteitag in Nürnberg mit erstmaliger Beteiligung von Frauen und Jugend
- 23.11.1908** Erstmals Sozialdemokraten im Nürnberger Rathaus
- 24.09.1922** Wiedervereinigung von MSPD und USPD auf dem gemeinsamen Parteitag im HerkulesVerlodrom in Nürnberg
- 9./10.03. 1933** Gebäude der „Fränkischen Tagespost“ gestürmt, geplündert; Einrichtung und Ausstattung zerstört; 100 Reichsbannerführer in Nürnberg verhaftet; Stadt- und Betriebsräte, Partei- und Gewerkschaftsfunktionäre werden nach Dachau gebracht

# Kurze Geschichte der Nürnberger SPD

(Fortsetzung von S. 23)

- 27.04.1933** Sitzung des Stadtrates mit letzter demokratischer Abstimmung; die 14 SPD-Stadträte votieren gegen den Nationalsozialisten Willy Liebl als OB-Kandidat
- 22.06.1933** Verbot der SPD im Reichsgebiet
- 29.06.1945** Erste Sitzung der „noch lebenden Bezirks-, Ortsvorsitzenden und Distriktsovmänner“ geprägt von Persönlichkeiten, die bereits vor 1933 aktiv waren
- 18.09.1945** 1. Obleutesitzung
- 22.09.1945** Parteiausschusssitzung benennt SPD-Vertreter für Provisorischen Stadtrat (Beirat der Militärregierung)
- Okt. 1945** Die Militärregierung erlaubt die politischen Parteien
- 10.02.1946** 1. Generalversammlung der NürnbergSPD
- 10.06.1948** Stadtratswahl: 20 von 50 Sitzen an die SPD, ebenso der OB und der Bürgermeister
- 1988** Die Jahreshauptversammlung beschließt die Quotierung der Stadtratsliste
- 2002** Dr. Ulrich Maly gewinnt die Oberbürgermeisterwahl
- 2006** SPD Nürnberg feiert mit Vizekanzler Franz Müntefering ihren 140. Geburtstag

The SPD logo consists of the letters "SPD" in a bold, white, sans-serif font, centered within a solid red square.